

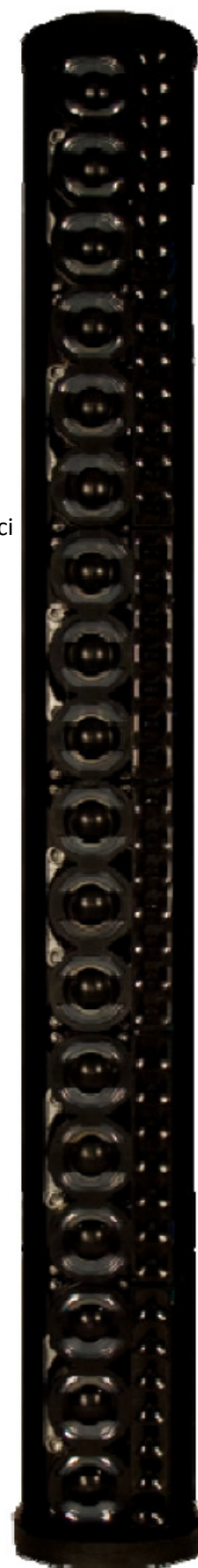
ENTASYS	ENT-FR
Pasma przenoszenia:	200Hz - 20kHz
Moc:	600W RMS, 1500W PGM
Zalecana moc wzmacniacza:	1200W do 1800W
Czułość:	Skręcona (12°V): 93 dB Prosta (6°V): 95 dB
Max SPL	Skręcona (12°V): 120 dB Prosta (6°V): 122 dB
Impedancja nominalna:	12 ohm
SPL na 30m:	96dB
Częstotliwość podziału zwrotnicy:	Mid - 1 kHz High - 7 kHz
Dyspersja (1kHz-16kHz):	Pozioma 120° Pionowa 12° lub 6°
Komponenty:	LF: 6x 3,5" neodymowe MF: 18x 2,35" HF: 42 1" (6x wstęga 7"/1" w opatentowanej technologii Compact Ribbon Emulators)
Kształt ujścia:	Konfigurowalny: prosty, skręcony, asymetrycznie skręcony
Kontroler:	brak
Akcesoria dostarczone:	Uchwyt montażowy "T", Osłona wejścia kabla, Osłona górnego złącza
Wymagane akcesoria:	Procesor Sygnału / Filtr górnoprzepustowy przy 200Hz
Grill:	Dopasowany do białej lub czarnej obudowy
Obudowa:	Aluminium / Zaślepki tworzywo sztuczne
Kolor:	Czarny lub biały
Wysokość:	1129mm
Szerokość:	140mm
Głębokość:	187mm
Waga:	17,4kg

ZASTOSOWANIA

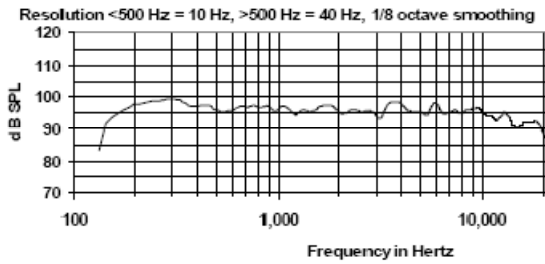
- Kościoły
- Teatry
- Obiekty sportowe
- Muzea
- Sale konferencyjne
- Lotniska, Stacje, Stadiony
- Galerie Handlowe
- Miejsca trudne akustycznie
- Miejsca

OPIS

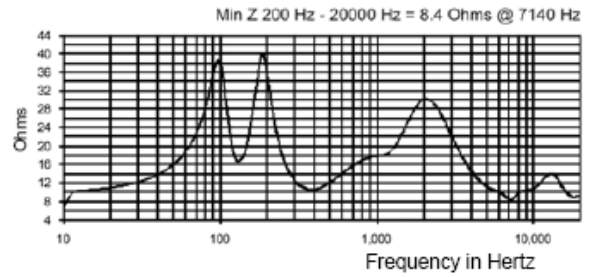
- 3-drożna kolumna głośnikowa oferująca prawdziwy efekt liniowości do 16 kHz
- Modułowa konstrukcja zapewniająca łatwą konfigurację
- Szerokie pasmo przenoszonych częstotliwości oraz wysoka skuteczność akustyczna
- Znakomite przetwarzanie sygnału głosu oraz możliwość odtwarzania wysokiej jakości muzyki
- Stylowy i delikatny kształt
- Odporna na warunki atmosferyczne, możliwość instalacji na zewnątrz
- Dostępna w białym i czarnym kolorze
- Bogaty asortyment akcesoriów ułatwia instalację
- Zintegrowany uchwyt montażowy "T"
- Wydajna konstrukcja pasywna
- 5 Lat gwarancji



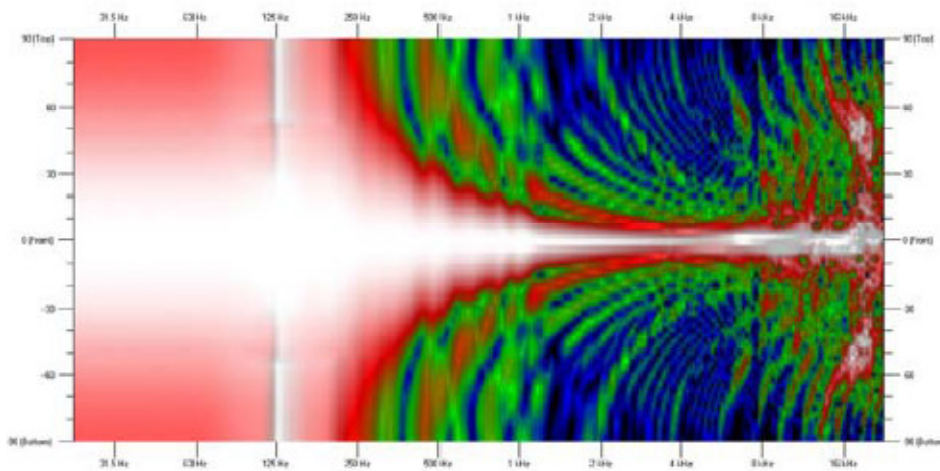
PASMO PRZYNOSZENIA



IMPEDANCJA

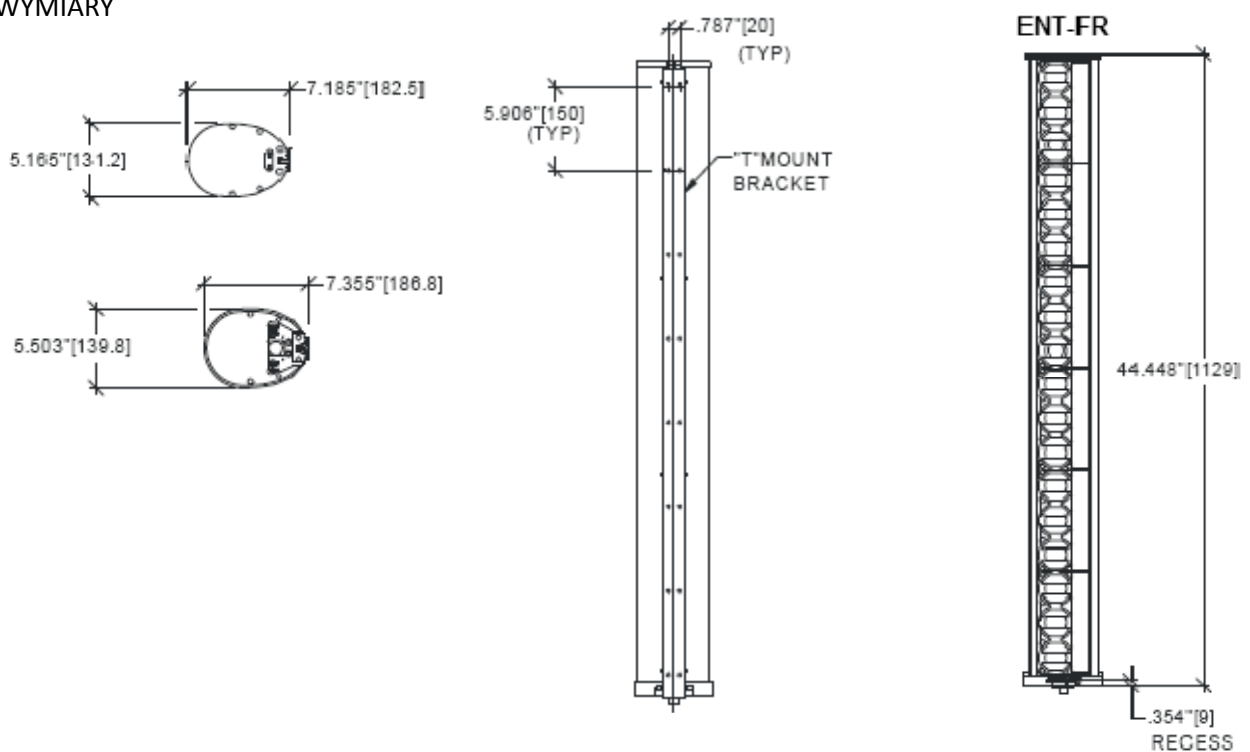


PIONOWA KIERUNKOWOŚĆ



ENT-FR: SINGLE FULL-RANGE
(1/24 Octave Resolution)

WYMIARY





Application Solutions

ENTASYS™

HIGH PERFORMANCE COLUMN LINE-ARRAY SYSTEM